

ESLETTES (76)

Rue des Iris

Lotissement de 40 lots

Plan de vente définitif lot n° 11

Maitre d'ouvrage :

 **Monceau**

1065 Chemin de Clères 76230 Bois-Guillaume

Maitre d'œuvre et géomètre :



BUREAU D'ÉTUDES VRD

ROUEN - PARIS
Benoît SANTUS
Olivier JUMENTIER
Erwan QUINIOU
Aurélien FOUCHER

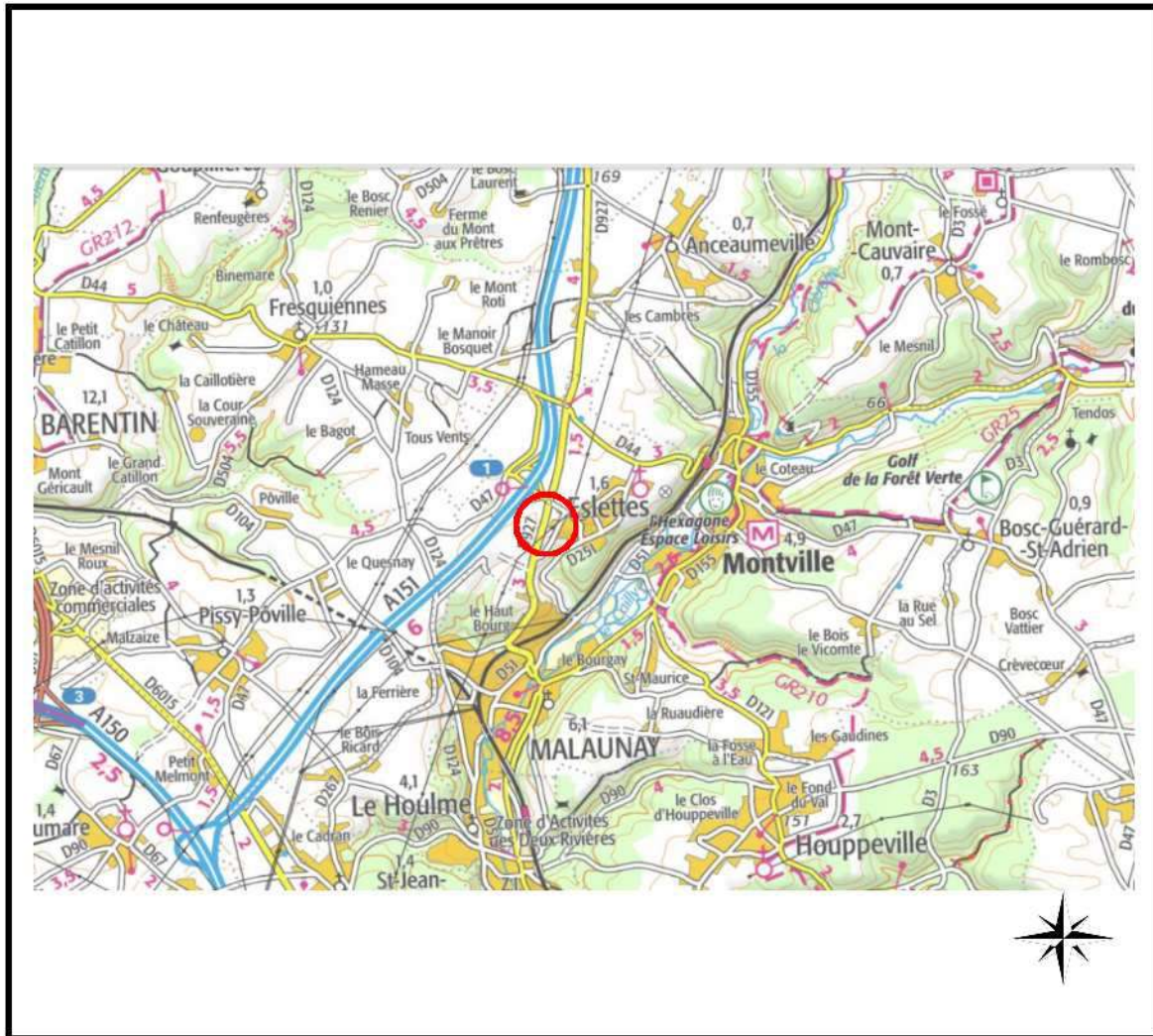
ZAC Plaine de la Ronce
1042 rue Augustin Fresnel 76230 Bois Guillaume
Tél 02 35 70 54 60 Fax 02 35 15 28 45
geometres@ge360.fr

ESLETTES (76)

Rue des Iris

Lotissement de 40 lots

PLAN DE SITUATION



Maître d'ouvrage :



1065 Chemin de Clères 76230 Bois-Guillaume

Maître d'œuvre et géomètre :



BUREAU D'ÉTUDES VRD

ROUEN - PARIS

Benoît SANTUS

Olivier JUMENTIER

Erwan QUNIOU

Aurélien FOUCHER

ZAC Plaine de la Ronce

1042 rue Augustin Fresnel 76230 Bois Guillaume

Tél 02 35 70 54 60 Fax 02 35 15 28 45

geometres@ge360.fr

PLAN D'ENSEMBLE

Lot n°11



GE360 Géomètres-Experts 1042 Rue Augustin Fresnel 76230 BOIS GUILLAUME
TEL : 02-35-70-54-60 FAX : 02-35-15-28-45 E-MAIL : geometres@ge360.fr

ESLETTES
Rue des Iris

Lotissement de 40 lots
Monceau
21467



PLAN MASSE ET REGLEMENT GRAPHIQUE



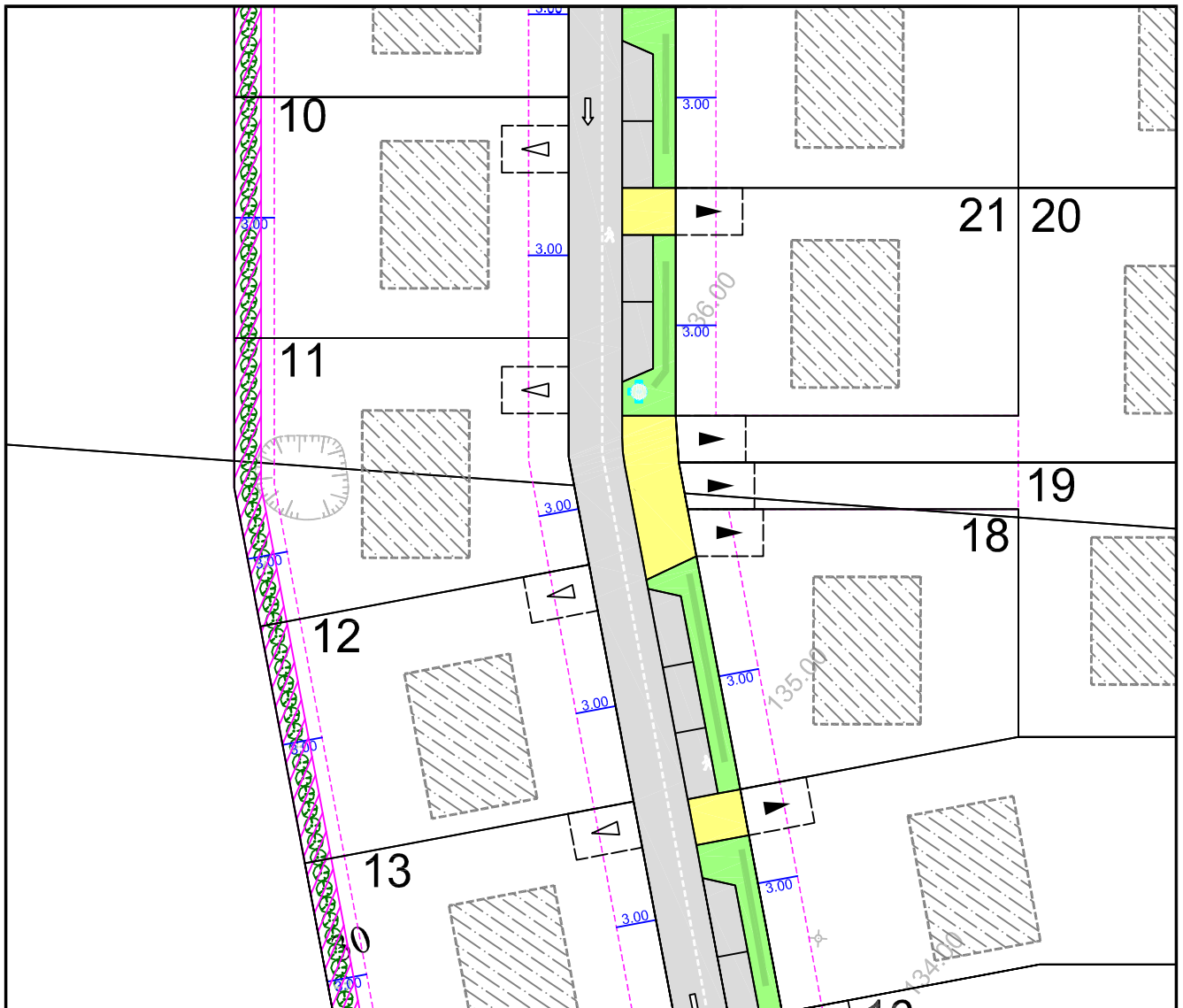
Extrait du plan annexé au permis
d'aménager

Lot n°11

GE360 Géomètres-Experts 1042 Rue Augustin Fresnel 76230 BOIS GUILLAUME
TEL : 02-35-70-54-60 FAX : 02-35-15-28-45 E-MAIL : geometres@ge360.fr

ESLETTES
Rue des Iris

Lotissement de 40 lots
Monceau
21467



Echelle : 1/500

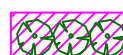
Position indicative de la construction

Limite de zone constructible

Distance d'implantation minimale
par rapport à la limite



Entrée charretière indicative
à charge acquéreurs



Obligation de maintien et d'entretien
d'un merlon planté d'une haie brise vent
taillée en cépée - à charge acquereur



Les cotes de niveaux, la position des réseaux et des branchements sont données à titre indicatif et pourront être modifiées au cours des travaux. Celles-ci devront être contrôlées lors de la construction.



21

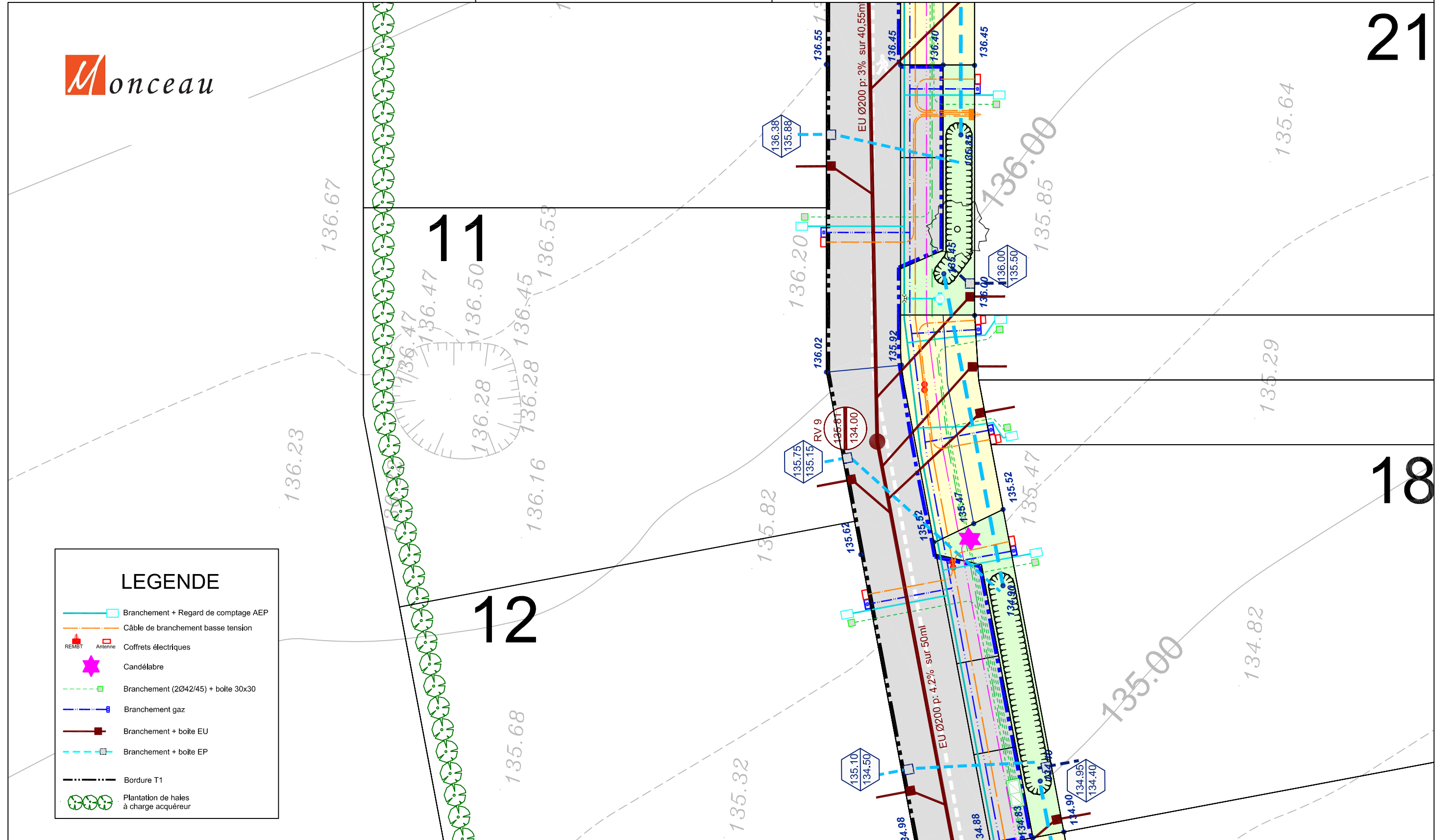
11

18

12

LEGENDE

- Branchement + Regard de comptage AEP
- Câble de branchement basse tension
- Coffrets électriques
- Candélabre
- Branchement (2Ø42/45) + boîte 30x30
- Branchement gaz
- Branchement + boîte EU
- Branchement + boîte EP
- Bordure T1
- Plantation de haies à charge acquéreur



PLAN BORNAGE

Lot n°11

GE360 Géomètres-Experts 1042 Rue Augustin Fresnel 76230 BOIS GUILLAUME
TEL : 02-35-70-54-60 FAX : 02-35-15-28-45 E-MAIL : geometres@ge360.fr

ESLETTES
Rue des Iris



Lotissement de 40 lots
Monceau
21467

Le Lot n°11 constitué des lots 11a et 11b, cadastrés : Section ZB n°107 et 129 pour une superficie respective de 246 m² et 239 m², soit 485 m² au total. Bornage effectué le 16 Décembre 2021

Un contrôle systématique des repères figurant sur ce plan (bornes, piquets, spits, marques de peinture...) devra être effectué, par l'utilisateur, sur le terrain (concordance des cotes et de la numérotation des repères).

Décembre 2021

Monceau

10 S = 450m²

21 S = 435m²

11 S = 485m²

18 S = 435m²

12 S = 450m²

LEGENDE

- Borne O.G.E.
- Piquet bois
- (2.00) ● Borne décalée de 2.00 m
- ⊙ DGE Borne OGE existante



N/ REF. : 21467

ATTESTATION DE BORNAGE
d'un terrain à bâtir
issu d'un lotissement

Loi S.R.U.

Lotissement : Lotissement de 40 lots
ESLETTES (76)
Rue des Iris

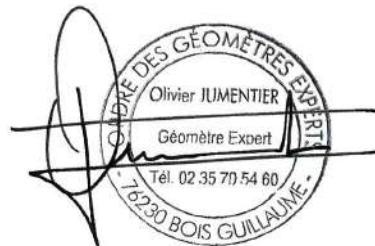
Lot n° : 11

Surface : 485 m²

Résulte du BORNAGE EFFECTUE le : 16 décembre 2021
par la SARL GE360 Géomètres-Experts

Dressé le : 16 décembre 2021

par Olivier JUMENTIER
Géomètre-Expert





N/ REF. : 21467

ATTESTATION DE SURFACE DE PLANCHER

Lotissement : Lotissement de 40 lots
ESLETTES (76)
Rue des Iris

Lot n° : 11

Je soussigné Olivier JUMENTIER, Géomètre-Expert, atteste par la présente que ce lot dispose :

- d'une Surface de Plancher maximum autorisée de
--> 250 m²
- Surface d'emprise au sol maximum autorisée de
--> 200 m²

Pour valoir ce que de droit

Fait à BOIS-GUILLAUME le 16 décembre 2021

par Olivier JUMENTIER
Géomètre-Expert

