

# ESLETTES (76)

Rue des Iris

## Lotissement de 40 lots

### Plan de vente définitif lot n° 20

Maître d'ouvrage :



1065 Chemin de Clères 76230 Bois-Guillaume

Maître d'œuvre et géomètre :



BUREAU D'ÉTUDES VRD

ROUEN - PARIS

Benoît SANTUS  
Olivier JUMENTIER  
Erwan QUINIOU  
Aurélien FOUCHER

ZAC Plaine de la Ronce

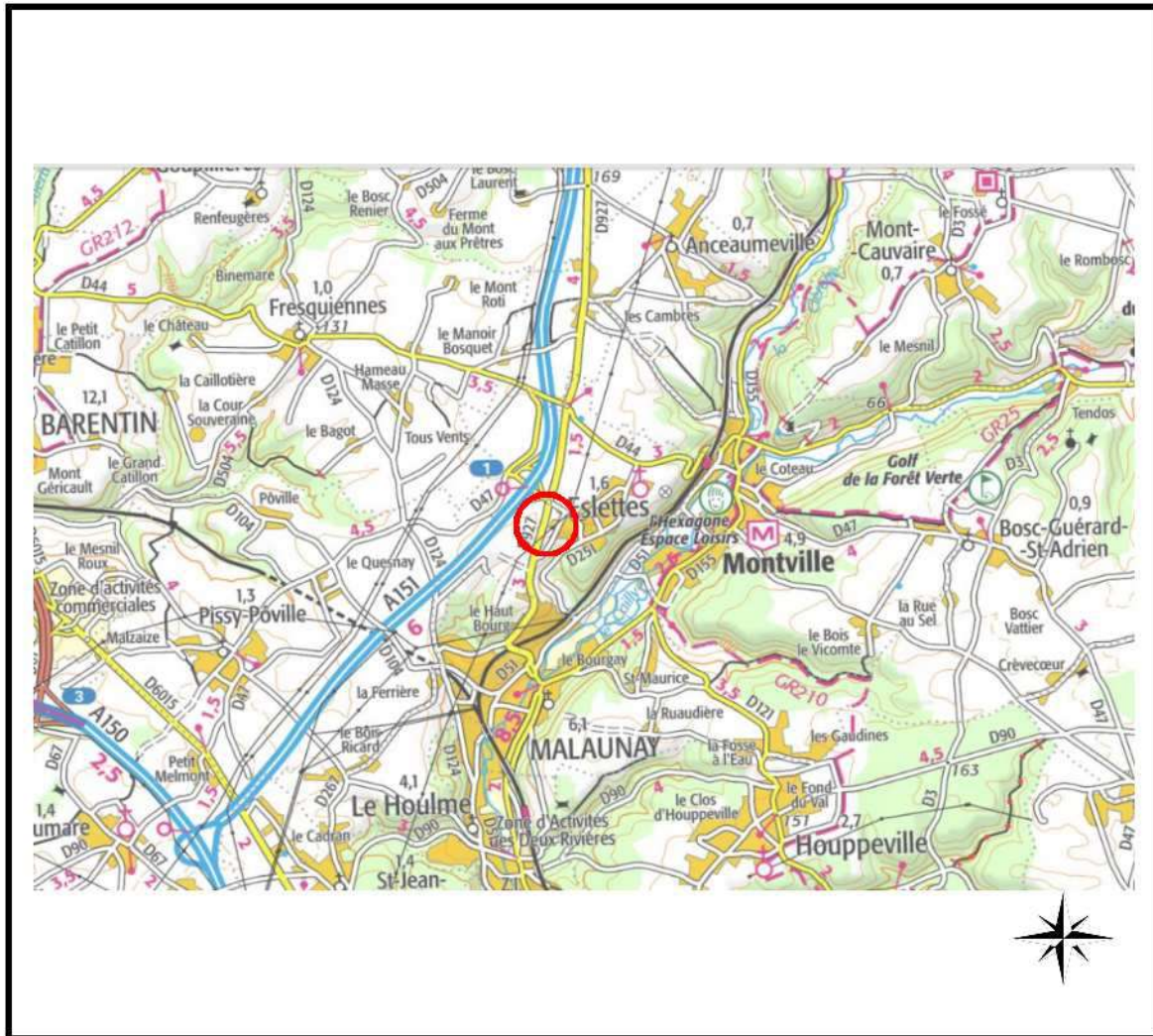
1042 rue Augustin Fresnel 76230 Bois Guillaume  
Tél 02 35 70 54 60 Fax 02 35 15 28 45  
geometres@ge360.fr

# ESLETTES (76)

Rue des Iris

Lotissement de 40 lots

## PLAN DE SITUATION



**Maître d'ouvrage :**



1065 Chemin de Clères 76230 Bois-Guillaume

**Maître d'œuvre et géomètre :**



BUREAU D'ÉTUDES VRD

ROUEN - PARIS

Benoît SANTUS

Olivier JUMENTIER

Erwan QUNIOU

Aurélien FOUCHER

ZAC Plaine de la Ronce

1042 rue Augustin Fresnel 76230 Bois Guillaume

Tél 02 35 70 54 60 Fax 02 35 15 28 45

geometres@ge360.fr

# PLAN D'ENSEMBLE

## Lot n°20



GE360 Géomètres-Experts 1042 Rue Augustin Fresnel 76230 BOIS GUILLAUME  
TEL : 02-35-70-54-60 FAX : 02-35-15-28-45 E-MAIL : [geometres@ge360.fr](mailto:geometres@ge360.fr)

ESLETTES  
Rue des Iris

Lotissement de 40 lots  
Monceau  
21467



# PLAN MASSE ET REGLEMENT GRAPHIQUE

Extrait du plan annexé au permis  
d'aménager

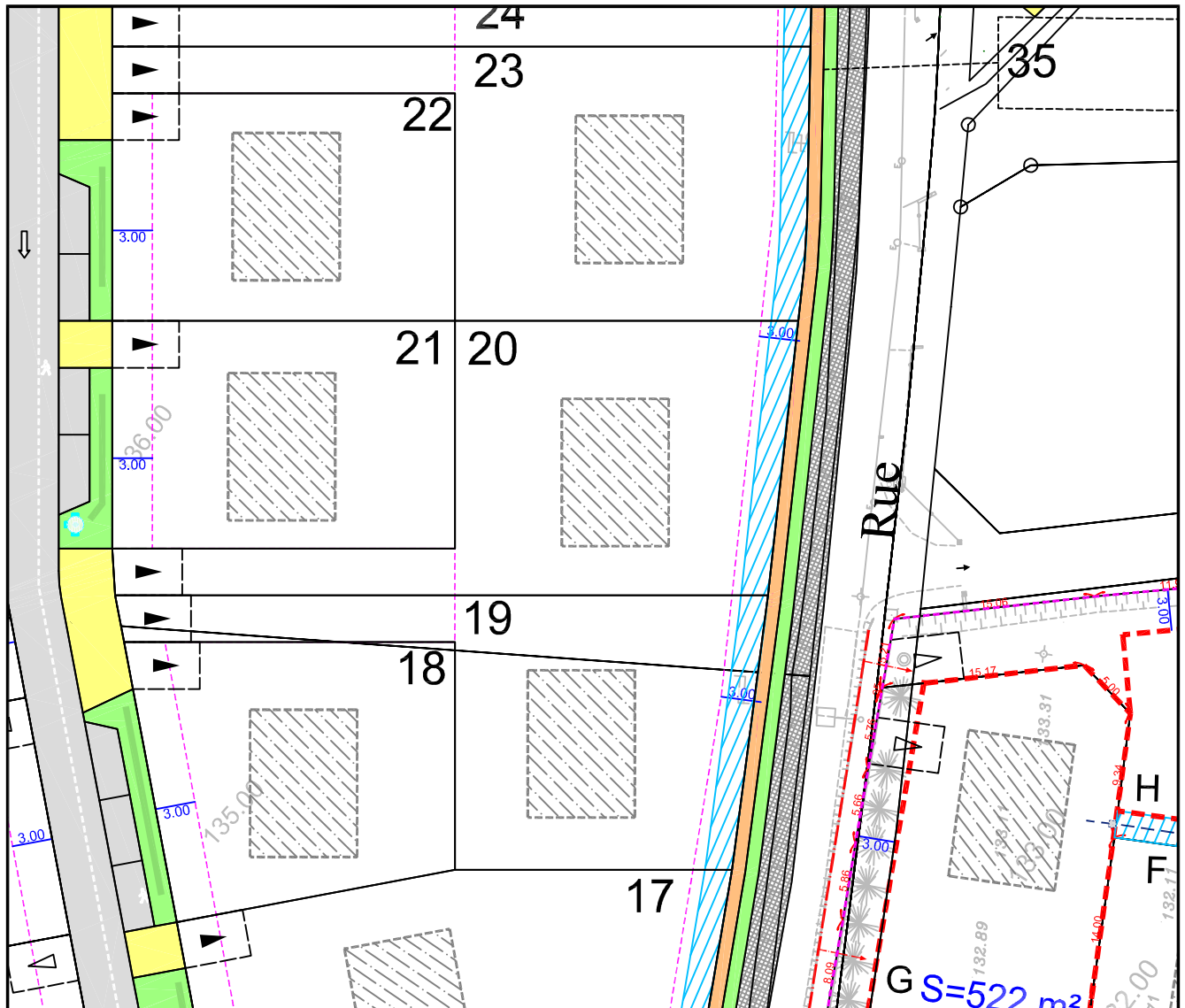
## Lot n°20



GE360 Géomètres-Experts 1042 Rue Augustin Fresnel 76230 BOIS GUILLAUME  
TEL : 02-35-70-54-60 FAX : 02-35-15-28-45 E-MAIL : [geometres@ge360.fr](mailto:geometres@ge360.fr)

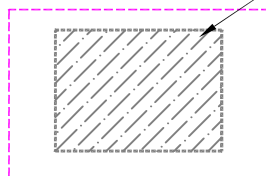
ESLETTES  
Rue des Iris

Lotissement de 40 lots  
Monceau  
21467



Echelle : 1/500

Position indicative de la construction



Limite de zone constructible

Distance d'implantation minimale  
par rapport à la limite

3.00



Entrée charretière obligatoire  
à charge acquéreurs

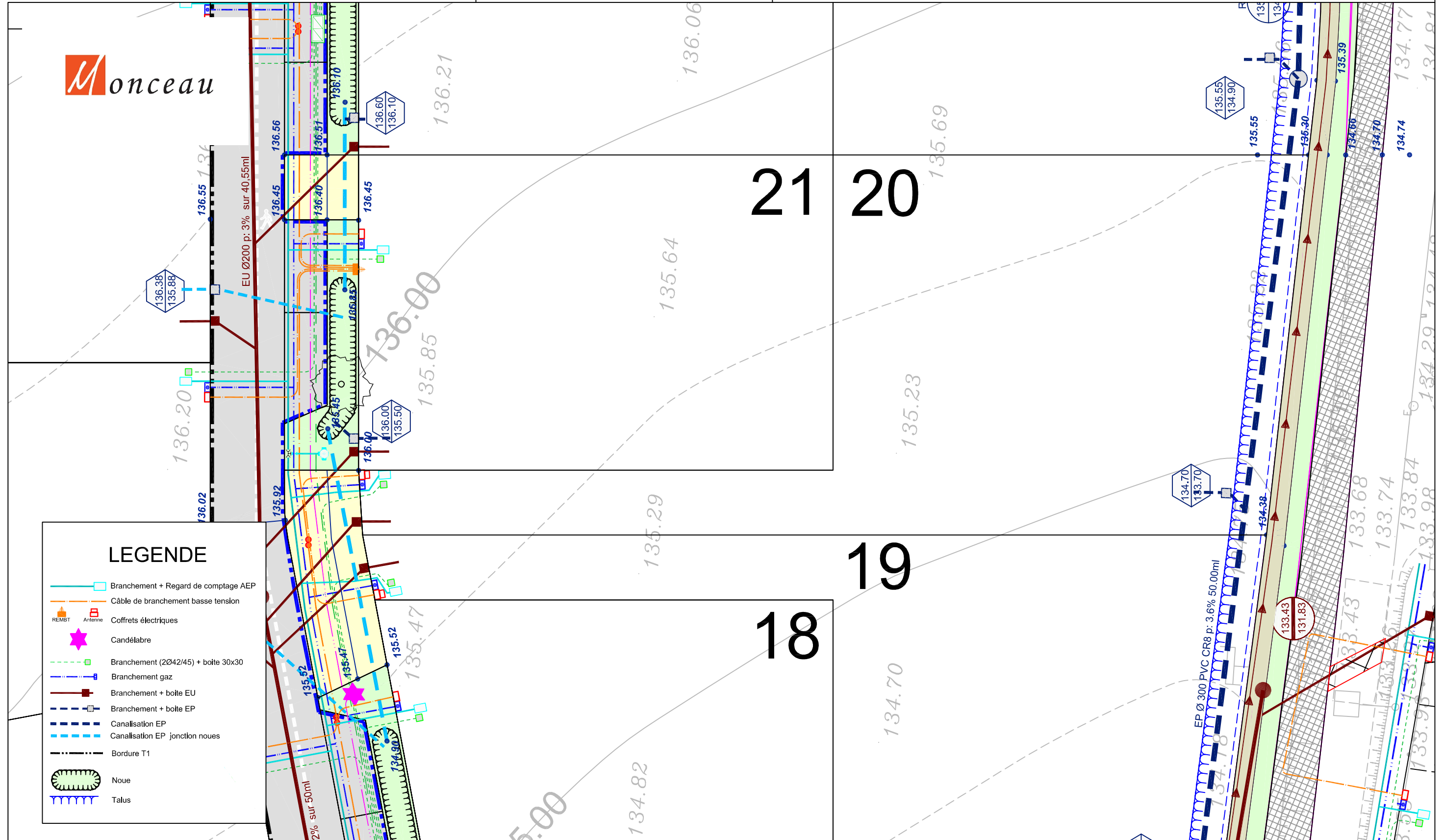


Obligation de maintien et d'entretien  
d'un ouvrage de conduction des eaux pluviales.



Les cotes de niveaux, la position des réseaux et des branchements sont données à titre indicatif et pourront être modifiées au cours des travaux. Celles-ci devront être contrôlées lors de la construction.

Décembre 2021



LEGENDE

- Branchement + Regard de comptage AEP
- Câble de branchement basse tension
- Coffrets électriques
- Candélabre
- Branchement (2Ø42/45) + boîte 30x30
- Branchement gaz
- Branchement + boîte EU
- Branchement + boîte EP
- Canalisations EP
- Canalisations EP jonction noues
- Bordure T1
- Noüe
- Talus

Echelle 1/200

# PLAN BORNAGE

## Lot n°20

GE360 Géomètres-Experts 1042 Rue Augustin Fresnel 76230 BOIS GUILLAUME  
TEL : 02-35-70-54-60 FAX : 02-35-15-28-45 E-MAIL : [geometres@ge360.fr](mailto:geometres@ge360.fr)

ESLETTES  
Rue des Iris



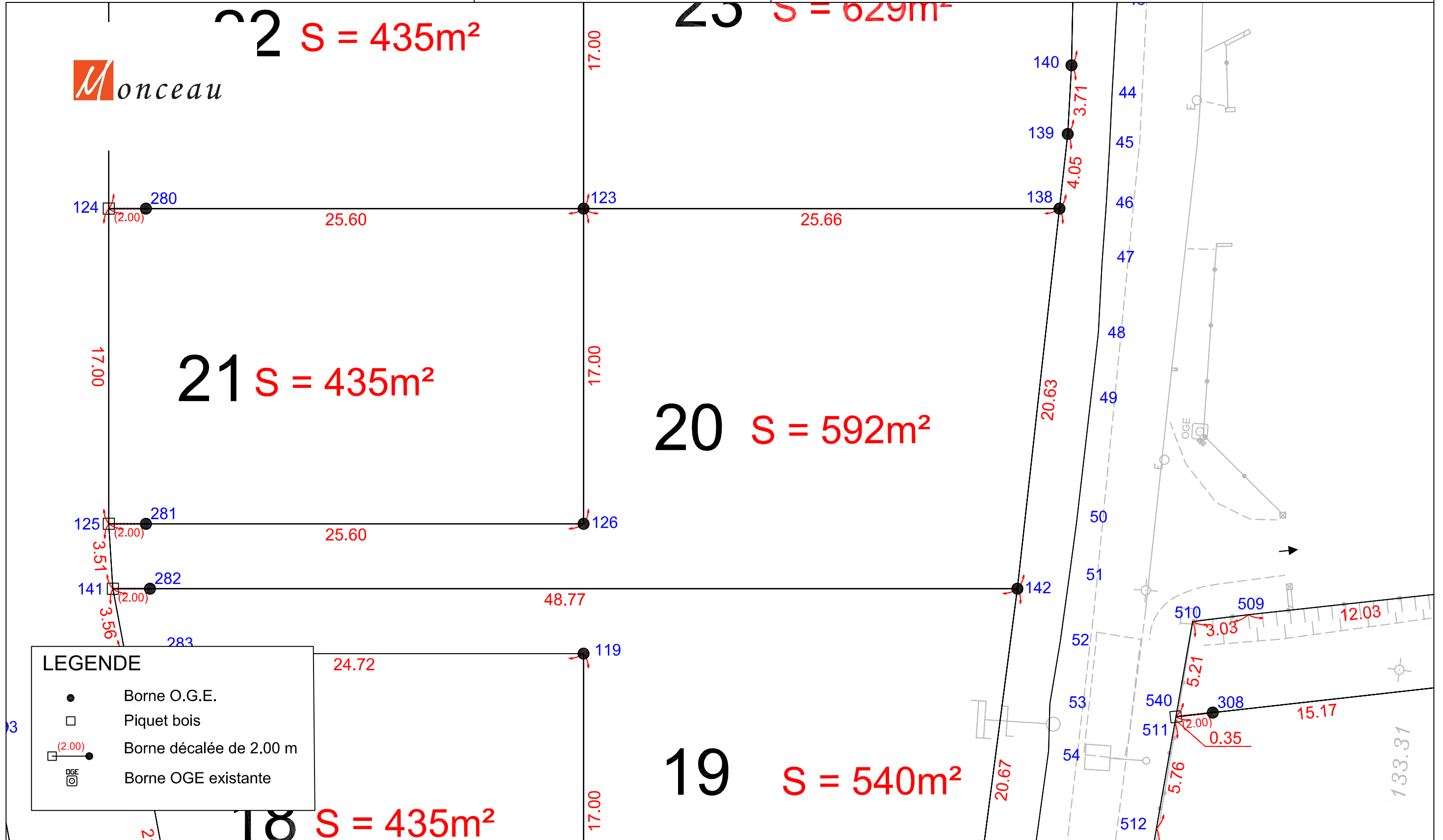
Le Lot n°20 est cadastré : Section ZB n°132 pour une superficie de 592 m<sup>2</sup>

Bornage effectué le 16 Décembre 2021

Un contrôle systématique des repères figurant sur ce plan (bornes, piquets, spits, marques de peinture...) devra être effectué, par l'utilisateur, sur le terrain (concordance des cotes et de la numérotation des repères).

Lotissement de 40 lots  
Monceau  
21467

Décembre 2021



**LEGENDE**

- Borne O.G.E.
- Piquet bois
- ◻(2.00) Borne décalée de 2.00 m
- ⊙ Borne OGE existante

Echelle 1/200



N/ REF. : 21467

ATTESTATION DE BORNAGE  
d'un terrain à bâtir  
issu d'un lotissement

*Loi S.R.U.*

Lotissement : Lotissement de 40 lots  
ESLETTES (76)  
Rue des Iris

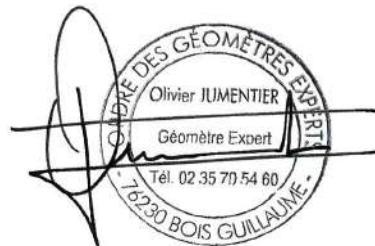
Lot n° : 20

Surface : 592 m<sup>2</sup>

Résulte du BORNAGE EFFECTUE le : 16 décembre 2021  
par la SARL GE360 Géomètres-Experts

Dressé le : 16 décembre 2021

par Olivier JUMENTIER  
Géomètre-Expert





N/ REF. : 21467

## ATTESTATION DE SURFACE DE PLANCHER

Lotissement : Lotissement de 40 lots  
ESLETTES (76)  
Rue des Iris

Lot n° : 20

Je soussigné Olivier JUMENTIER, Géomètre-Expert, atteste par la présente que ce lot dispose :

- d'une Surface de Plancher maximum autorisée de  
--> 250 m<sup>2</sup>
- Surface d'emprise au sol maximum autorisée de  
--> 200 m<sup>2</sup>

Pour valoir ce que de droit

Fait à BOIS-GUILLAUME le 16 décembre 2021

par Olivier JUMENTIER  
Géomètre-Expert

