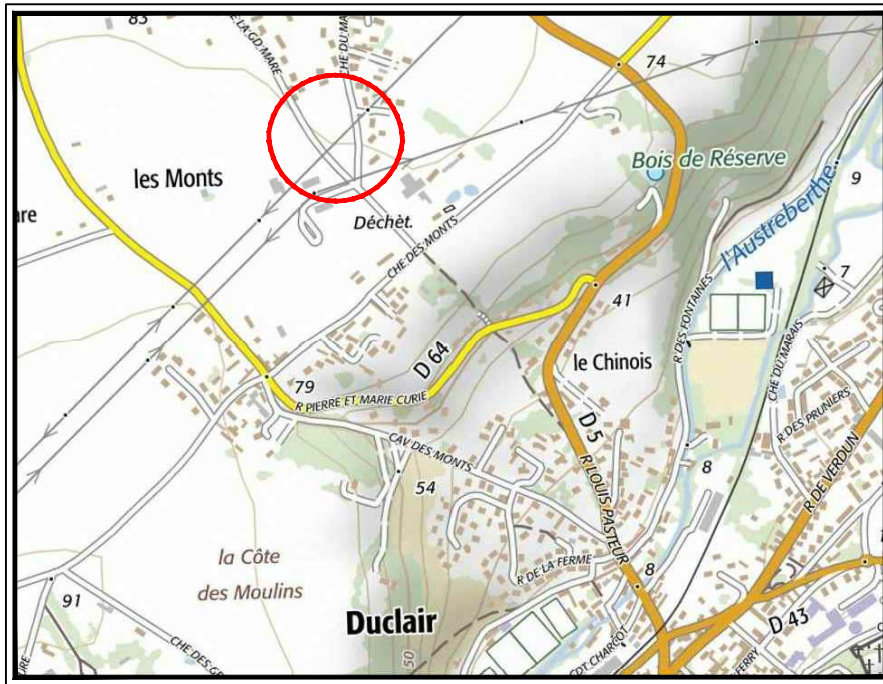


*DOCUMENT PROVISOIRE LOT N°8*  
**PLAN DE SITUATION**



**PLAN D'ENSEMBLE**

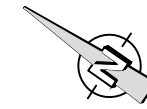


# DOCUMENT PROVISOIRE LOT N°8

GE360 SANTUS JUMENTIER QUINIOU FOUCHER  
 ZAC Plaine de la RONCE - 1042 Rue Augustin FRESNEL 76230 BOIS GUILLAUME  
 TEL : 02-35-70-54-60 FAX : 02-35-15-28-45 E-MAIL : geometres@ge360.fr

DUCLAIR -76-  
 Chemin du Maupas  
 Chemin de la Grande Mare

MONCEAU  
 23060



Les cotes de niveaux , la position des réseaux et des branchements  
 sont données a titre indicatif et pourront être modifiées au cours des travaux

Seul les plans de vente définitifs auront valeur juridique.

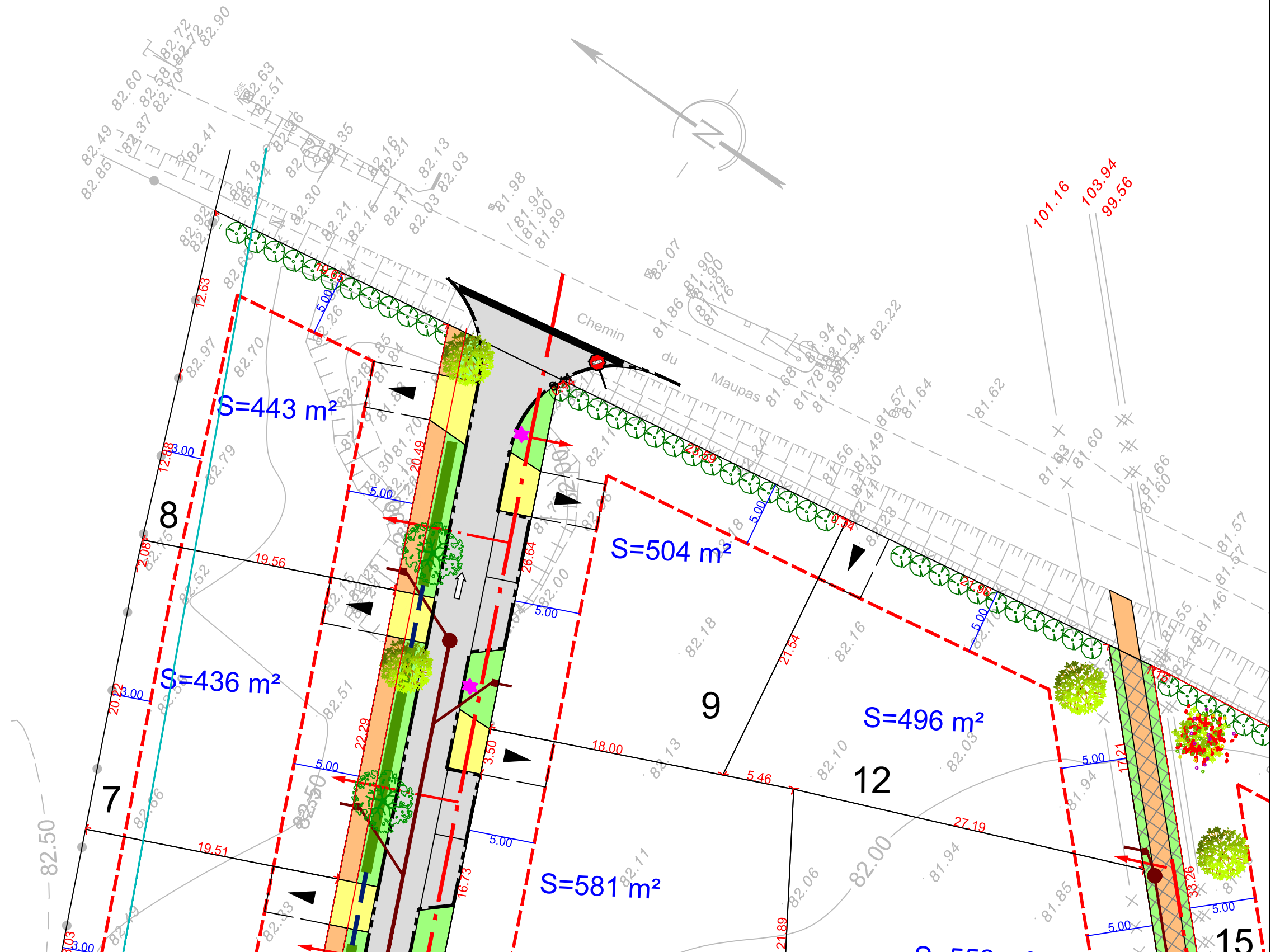
Juillet 2021



## LEGENDE

- Limite de zone constructible
- Distance minimale d'implantation par rapport à la limite
- Emplacement obligatoire de l'entrée charretière. A charge acquéreur
- Voie d'accès
- Accès
- Espaces verts
- Chemin piétonnier
- Noüe
- Réseau EP
- Réseau EU
- Branchements EU
- Branchement réseaux divers
- Candélabres
- Haie à créer ( à charge aménageur) avec servitude de maintien et d'entretien
- Canalisations AEP neutralisées durant les travaux de viabilisation
- Arbres tige à planter ( à charge aménageur)

Parties communes



NOTA : Epandage des EP de toitures de dimensionnement décennal sur la parcelle à charge des acquéreurs  
 La position des branchements, luminaires et assainissement est donnée à titre indicatif.

Echelle 1/200